

株式会社ライズエモーション

会社説明資料 2025

■ 会社概要

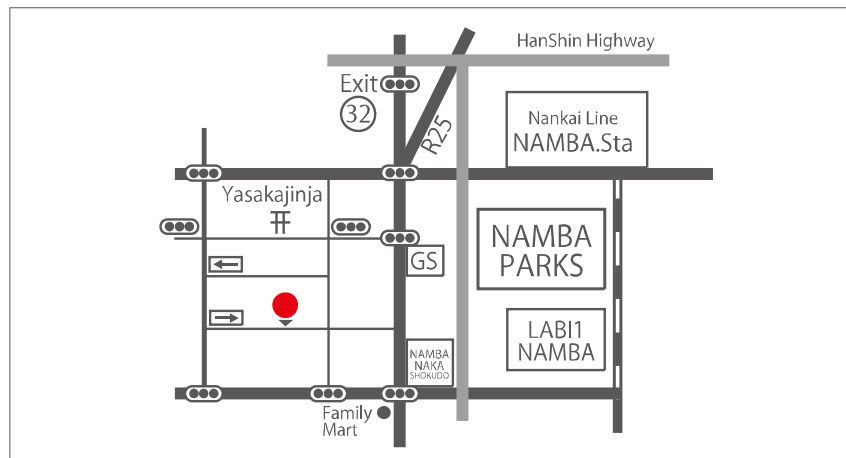
商号	株式会社 ライズエモーション
設立	2009年 3月
所在地	〒556-0016 大阪市浪速区元町3-3-5
TEL	06-6632-7654/FAX:06-6632-7655
資本金	8,000,000円
代表取締役	吉村 政俊
社員数	4名(2024年6月現在 グループ全体)
許認可登録	登録番号 大阪府知事登録第2005-1781号
建設業許可	電気工事業 大阪府知事 許可(般—27)第144740号
取引銀行	株式会社三菱東京UFJ銀行難波支店

ACMEJAPAN製品 正規代理店

■ 業務内容

- 照明デザイン、演出デザイン、舞台照明やイルミネーションのプラン作成
- 照明器具、映像機器、音響機器の販売
- 調光盤、舞台装置に関するシステム機器の設計、販売
- イベント、コンサート等への照明機材のレンタル業務
- 照明演出、音響設備のオペレーション
- 電気機器の設置工事
- 上記各号に付帯する一切の業務

■ 地図



大阪本社 自社所有ビル



社是 共存共栄

- ① Mission 演出の楽しさを通じて笑顔のある社会の創造
- ② Vision 演出照明をもっと簡単に
- ③ Values 品質・信頼・価値

「品質」...製品納品、施工などに対する確実な品質管理

「信頼」...納入の責任を全うし、メンテナンス・アフターサポートの徹底

「価値」...お客様の要望に対し、コストを考慮した製品や演出の提案

どんな会社？

① 演出照明に特化

演出に特化しているため一般照明業界と違い、大手・ライバル会社が少ないのが特長です。

② 演出のトータルソリューション

機材販売・工事・システム構築・プログラム・アフターメンテナンスまでを一社で行うことでスピーディーに物事を解決します。

③ 大きな商業施設・イベント施設の仕事

会社は小規模ですが、新聞・ニュースでもできるような施設tに対しての仕事を行っています。

Image・Design を Art へ

業務コンセプト

Technical
技術の向上

Idea
独創性

Cost
低価格

業務内容

Design

- ・照明デザイン
- ・企画プラン
- ・器具選定

Effect

- ・演出提案
- ・プログラム作成
- ・システム構築

Product

- ・輸入販売
- ・器具開発
- ・特注器具製作

Dimmer System

- ・調光盤設計
- ・改修提案
- ・設置施工

Installation/Support

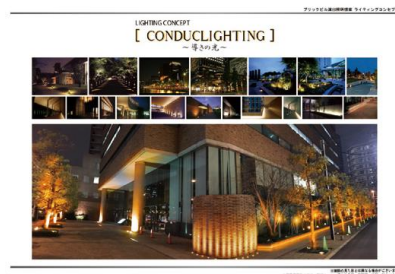
- ・強電、弱電施工
- ・アフターフォロー
- ・メンテナンス

Design

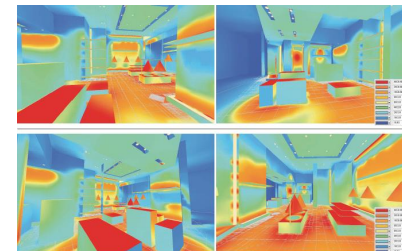
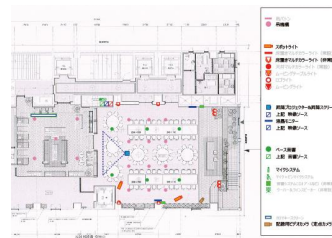
デザイン提案

一般照明の照度計算・配灯だけでなく光の効果がわかりにくい演出照明の効果を、パースなどで表現し提案します。

演出照明の効果をグラフィック
・図面等で提案可能



灯具の配灯・配線系統図
などの制作



Effect

システム提案

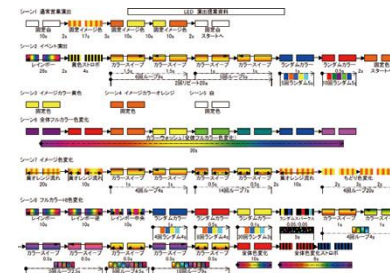
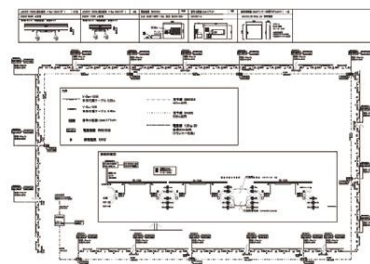
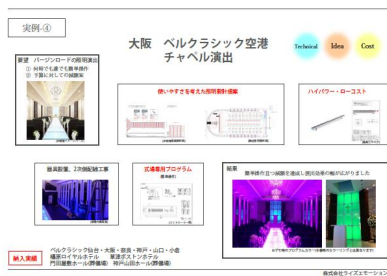
演出照明のシステム提案だけでなく、

- ① 一般照明を含めた演出システム
- ② 映像・音との同期連動
- ② センサー・季節・時間などとの連動

などを含めた総合的なシステム提案が可能です。

季節や時間・音・映像などに連動したシステムの提案

演出プログラムの制作



Product

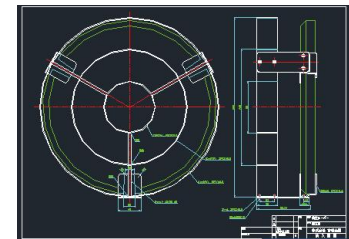
演出機材提案

代理店 ACME製品を中心とし、物件
に応じて、国内外からの機材提案をさせ
ていただきます。



特注制作 改造制作

特注器具の制作や物件に応じた
パーツ等の制作



Dimmer System

調光システム

- ①新設時より20～30年以上経過し、部品保有期間終了後の経年劣化によるトラブル
- ②設備のデジタル化に対しての既存アナログ調光盤・操作卓への変換の問題
- ③大規模工事(配線工事・設置工事等)にともなう使用停止期間
- ④設計、調光盤メーカー・照明メーカー・電気工事会社への分業化による総合的な判断ができない



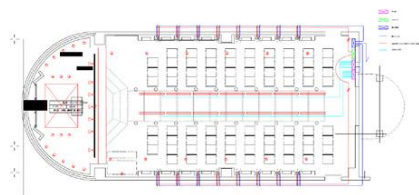
- ①使用できる部分はそのまま残し不具合のある部分だけを改善
- ②舞台照明・ホテル調光設備・LEDシステム・電気工事の蓄積されたノウハウ・知識を基にデザイン図面製作・施工までトータルコンサルティング
- ③国内調光盤メーカーとの提携でオリジナル操作卓・調光盤制作現場のシステム調整にも対応



Installation/Support

照明器具取付・配線工事

工事図面の作成・施工指示書などにより責任区分をはっきりさせる事で工事によるトラブルをなくします。



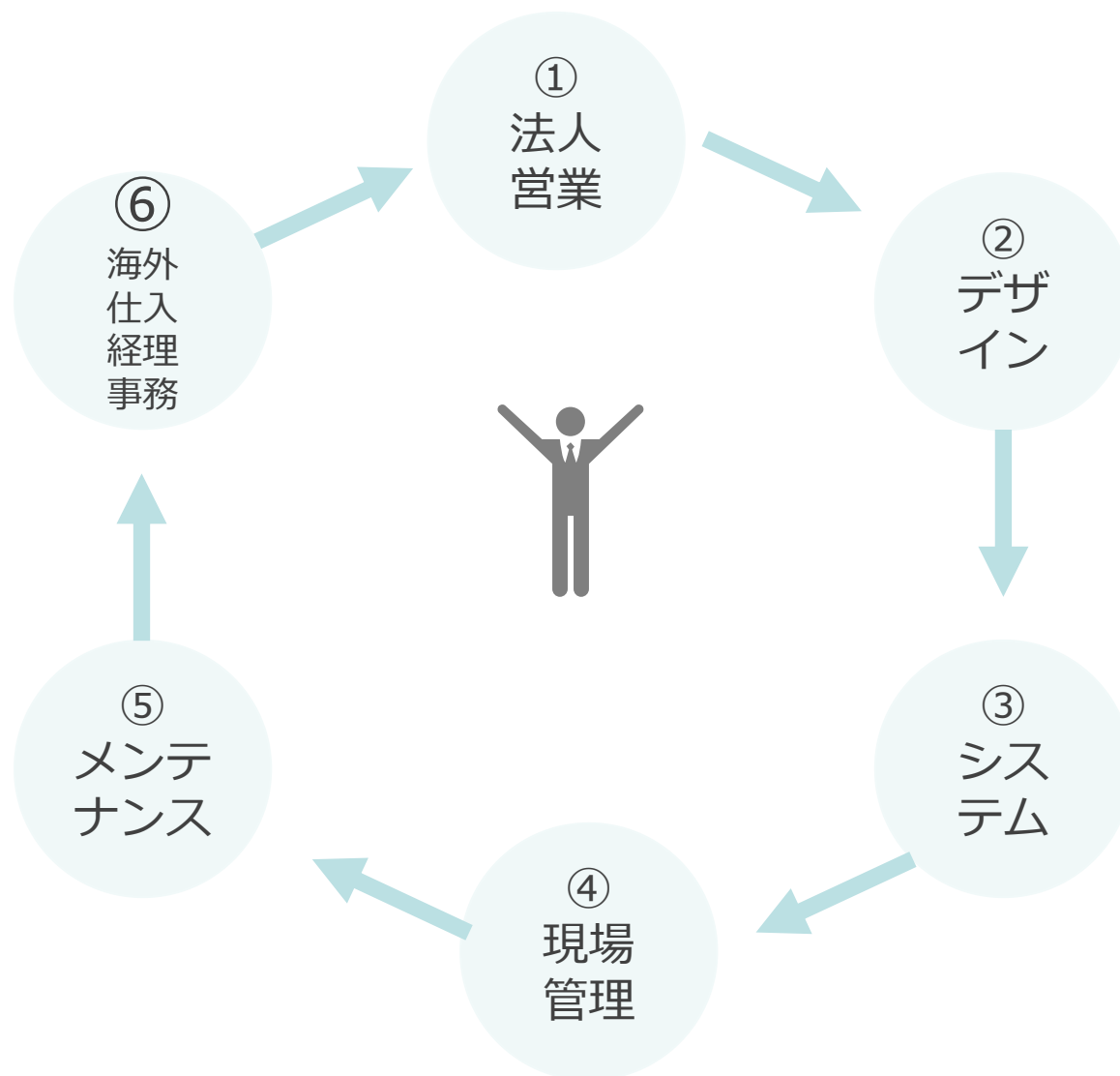
機材メンテナンス・アフターサポート

機材の故障に対しての修理や定期的なメンテナンスを行います。

また、出荷前に販売機材のテストを行い販売後にトラブルを防ぎます。



職種内容



募集要項 職種

① 総合営業職

建築・一般照明関係やイベント関係を中心に弊社取扱機材の販売・システムのデザイン提案を行っていただきます。

ニッチな業界ですので、顧客から頼られることがシバシバあります。

② エンジニア

博物館・ホテル・イベント・結婚式場などの演出に関わる部分の製品や装置を含めシステム全体の設計や開発・現場での変更などを行っていただきます。

③ 施工管理・メンテナンス

建築現場などで、電気系統の設備、職人を手配し、工程の各段階で的確な指示を与え、工事がスムーズに行くように品質・スケジュール管理を行います。

また、販売した機材のトラブル時には、メンテナンス作業を行っていただきます。

④ 総合事務

経理関係をメインとして、海外交渉の補助や一部営業サポートを行っていただきます。

募集要項

要項

勤務地 ① 大阪本社

勤務時間 9:30～18:30 (休憩1時間 実働8時間)

休日 完全週休2日制(土・日・祝祭日)、夏季、年末年始休暇、GW他

給与待遇 231,000円～277,000円

経験、能力を考慮のうえ当社規定により処遇 入社後3ヵ月試用期間

内定後は、週1～2回程度の事前研修有 アルバイトとして賃金発生します。

保険制度あり(雇用保険、労災保険、厚生年金、健康保険) 交通費全額支給

その他 海外工場・展示会への視察有 資格取得のための補助

求める人材像

① 自ら考え実行できる積極性のある方

仕事には正解がありません。誰かから答えを待つのではなく自分自身で考え、行動できる方を求めています。

② 周囲と協調しながらより大きな力を生み出せる方

個人之力だけでは限界があります。国際的な仲間達・異なるアイデアを持つ人・異なる立場の人に協力を働きかけ、同じ目標に向かってチームワークを発揮できる方を求めています。

③ 当事者意識をもって実行できる方

すべての仕事が順調に進むわけではありません。自分が直接担当していないようなことでも、自分のことのようにできる方を求めています。